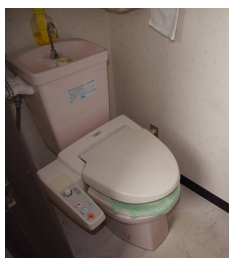
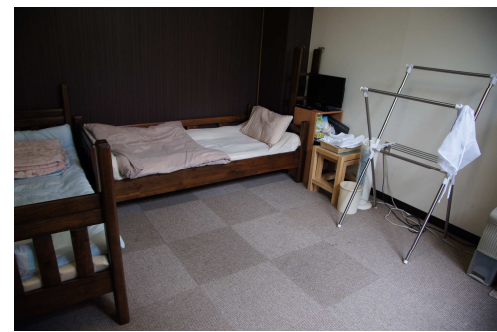


ハイツアザミ千歳

(旧東洋ビル) 2F



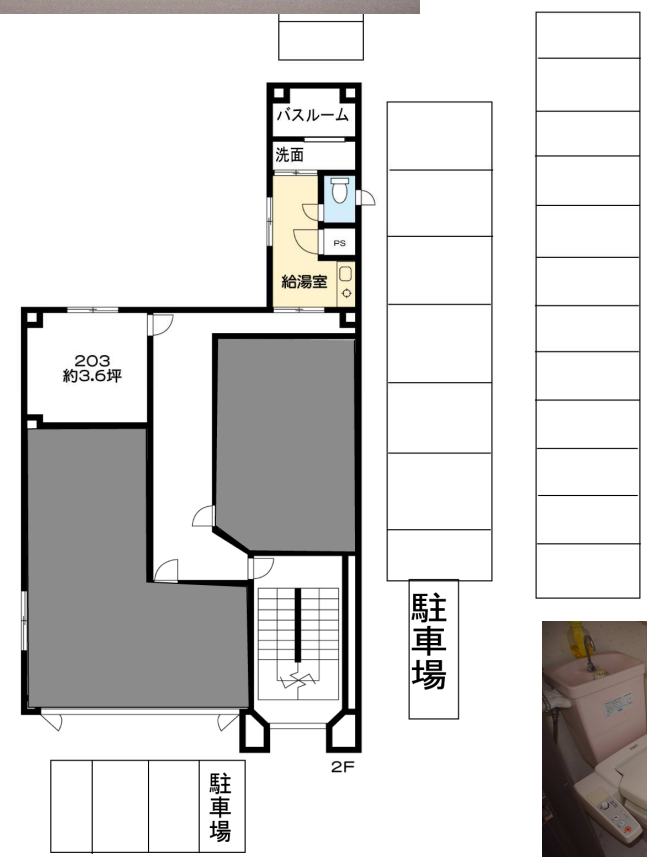
バス停
千歳春日保育園前

物件

| | |
|------|---------------------------|
| 物件種目 | 賃貸マンション |
| 最寄駅 | JR「千歳駅」 ピーバス「千歳春日保育園前」 |
| 物件名 | ハイツアザミ千歳 (旧東洋ビル) |

| | | | | |
|-------|--------------------|----------------|----|--|
| 物件所在地 | 北海道千歳市錦町1丁目7-3 | | | |
| 交通 | JR北海道千歳線千歳駅より徒歩11分 | | | |
| | ピーバス「千歳春日保育園前」3分 | | | |
| 建物 | 建物名 | ハイツアザミ千歳 | | |
| | 構造、規模 | 鉄骨造4階建 | | |
| | 使用部分面積 | 2階 203号室 (12㎡) | | |
| 築年月 | 昭和63年10月 | 契約期間 | 2年 | |
| 共益費 | 4~5千円 | | | |
| 駐車場 | 左記参照 | | | |
| 現況 | 空 | 入居日 | 相談 | |
| 各戸設備 | ストーブ付き 灯油代実費 | | | |
| 火災保険 | 2年間で203号室1万 | | | |
| 備考 | 家賃保証加入要 | | | |

| | |
|--|-----------|
| 事務所条件<税別> | |
| | 203 |
| 敷金 | 0円 |
| 礼金 | 2ヶ月 |
| 家賃 | 3万 (1人) |
| | 3.6万 (2人) |
| 共益費 | 4千円 (1人) |
| | 5千円 (2人) |
| ○駐車場 <軽>月額5千円/1台 <普通>月額6千円/1台 (税別)保証料1カ月分 ○電気…実費個別 ○水道…月額1,500円(1人) 3,000円(2人) ○ガス…月額2,000円(1人) ○灯油…実費個別 | |



大阪府知事免許(5)第 43252
田中産業株式会社

〒546-0033 大阪市東住吉区南田辺4-8-27
担当:田中
090-3165-2190

TEL 06(6696)6207
FAX 06(6608)4508

手数料
1ヶ月