

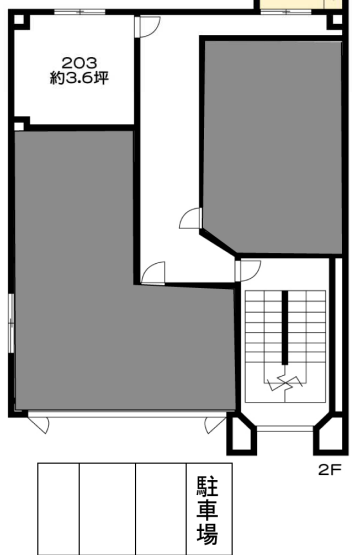
ハイツアザミ千歳

生活保護
2F OK



バス停
千歳春日保育園前

物件



駐車場



生活保護条件

	1人	2人
敷金	0円	0円
礼金	11.7万	12.7万
家賃	3万	3.6万
共益費	4千	5千

火災保険、家賃保証料、借主様から仲介業者様へ支払う手数料が礼金に含まれています。
 ○電気…実費個別
 ○水道…月額 1,500 円 (1 人)
 ○ガス… 月額 2,000 円 (1 人)
 ○灯油…実費個別

家具付賃貸

	203
敷金	0円
礼金	2ヶ月
家賃	3万(1人)
	3.6万(2人)
共益費	4千円(1人)
	5千円(2人)

○駐車場
 <軽>月額5千円/1台
 <普通>月額6千円/1台
 (税別)保証料1カ月分
 ○電気…実費個別
 ○水道…月額 1,500 円 (1 人)
 月額 3,000 円 (2 人)
 ○ガス…月額 2,000 円 (1 人)
 月額 4,000 円 (2 人)
 ○灯油…実費個別

物件種目	賃貸マンション
最寄駅	JR「千歳駅」 ピーバス「千歳春日保育園前」
物件名	ハイツアザミ千歳

物件所在地	北海道千歳市錦町1丁目7-3		
交通	JR北海道千歳線千歳駅より徒歩11分		
	ピーバス「千歳春日保育園前」3分		
建物	建物名	ハイツアザミ千歳	
	構造、規模	鉄骨造4階建	
	使用部分面積	2階 203号室 (12㎡)	
築年月	昭和63年10月	契約期間	2年
共益費	4~5千円		
駐車場	左記参照		
現況	空	入居日	相談
各戸設備	ストーブ付き 灯油代実費		
火災保険	1万円(2年間)		
備考	家賃保証加入要		



大阪府知事免許(5)第 43252
田中産業株式会社

〒546-0033 大阪市東住吉区南田辺4-8-27
 担当: 田中
 090-3165-2190

TEL 06(6696)6207
 FAX 06(6608)4508

手数料
1ヶ月