

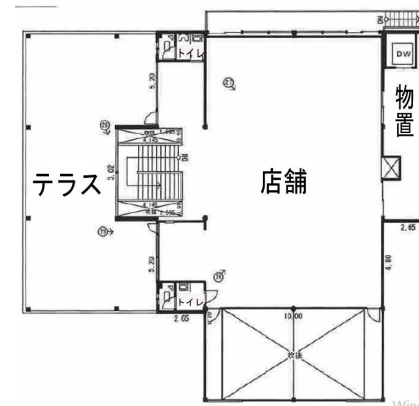
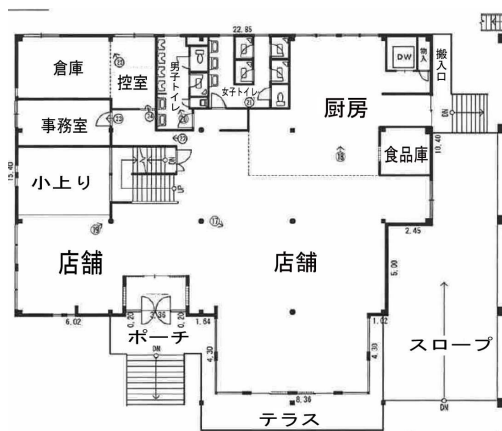


物件種目	賃 店 舗		
賃貸条件	賃料 30万 ~ 38万 (税別)		
物件所在地	虻田郡喜茂別町字相川 157番		
交通			
建物	建物名	きのこ山荘	
	構造・規模	鉄骨・鉄筋コンクリート造	
	使用部分面積	1階	374.91㎡ <113.6坪>
		2階	224.91㎡ <68.15坪>
合計		599.82㎡ <181.75坪>	
築年月	平成3年5月	契約期間	5年又は10年の定借
管理費等	8万円(税別)		
駐車場	あり<700坪 50~60台>		
現況	入居中	入居日	相談
本体設備			
保険等	2年 6万円		
備考	1階、2階、地下1階のうち、 1階と2階を店舗貸出 地下1階は除く		

	1階 2階 賃貸条件		
敷金	45万	45万	45万
礼金 <税別>	0円	75万	150万
賃料 <税別>	38万	34万	30万
坪単価	<2,090円/坪>	<1,870円/坪>	<1,650円/坪>
共益費 <税別>	8万円<税別> 共同駐車場<700坪 50~60台>使用代含む		
備考			

700坪駐車場有

1階 2階



H29.5.13

大阪府知事免許(5)第43252号

〒546-0033 大阪市東住吉区南田辺4-8-27

田中産業株式会社

TEL【06】6696-6207 FAX【06】6608-4508

担当：田中

TEL:090-3165-2190