

種別

# 売物件

## 店舗、事務所、住居

価格

# 6,980 万円 (税別)

予定家賃 70.5 万~82.5 万 (共益費駐車場代込)  
**12.1~14.1%利回り**

# アザミ 7 宮古島

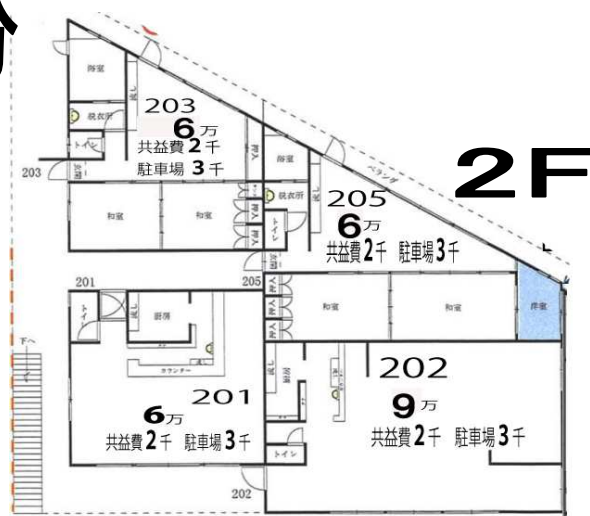
所在地

宮古島市平良字西里  
849-7

○ロードサイド物件 ○空港7分  
○ドンキホーテ近く



塗装工事当社負担



礼金により  
家賃は変動



建物	構造、規模	鉄筋コンクリートブロック造陸屋根2階建		
	使用部分面積	1F 257.25 m <sup>2</sup> (約 77.95 坪) 2F 229.28 m <sup>2</sup> (約 69.48 坪) 前面アプローチ、バックヤード部分含む		
敷地面積	479.31 m <sup>2</sup> (約 145.25 坪)			
土地権利	所有権	地目	宅地	
用途地域	用途指定なし			
建蔽率	60%	容積率	200%	
築年月	H6年10月			
現況	空き	引渡日	相談	
設備	1FA店舗厨房設備あり			
備考	前面駐車場10台付き 右となり駐車場あり1台月3千円 10台まで可 <b>建築確認済証あり</b>			



大阪府知事免許(5)第 43252

### 田中産業株式会社

〒546-0033 大阪市東住吉区南田辺4-8-27

担当: 田中  
090-3165-2190

TEL 06(6696)6207  
FAX 06(6608)4508

<取引態様> 売主

<報酬形態> わかれ