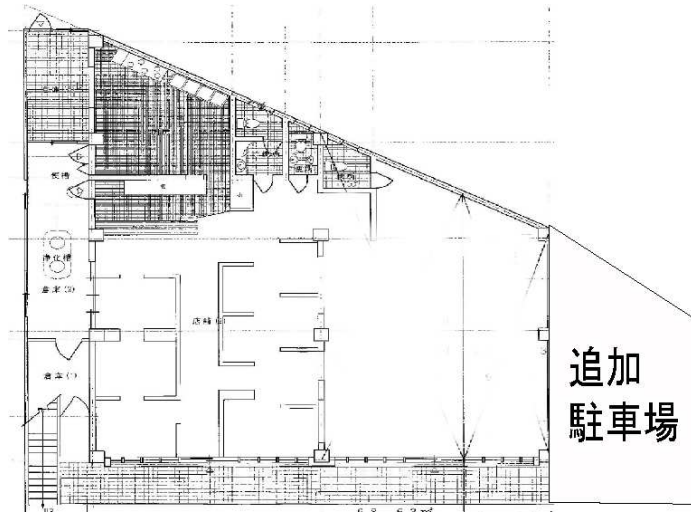


アザミ 7 宮古島

ロードサイド店舗

◎ドンキホーテ2分 ◎空港6分



	1F貸し 245.7 m ² (約 74.45 坪)		
	条件①	条件②	条件③
敷金	42万円	42万円	42万円
礼金 (税別)	0円	86万円	172万円
家賃 (税別)	35万	32万	29万
共益費 (税別)	2.5万	2.5万	2.5万
駐車場	8台付き 追加となり駐車場1台3千円		

物件種目	店舗、事務所		
物件所在地	宮古島市平良字西里 849-7		
交通	バス停「下地鮮魚店前」徒歩4分		
建物	構造、規模	鉄筋コンクリートブロック造 陸屋根2階建1階部分	
	使用部分面積	約 245.7 m ² (約 74.45 坪) 前面アプローチ、 バックヤード部分含む	
築年月	H6年10月	契約期間	5年
現況	空	入居日	相談
各戸設備	1F厨房施設あり		
保険等	店舗、事務所 10万円 / 5年		
備考	家賃保証料 加入要 前面駐車場 9台分付 となり駐車場あり1台3千円 ※管理室 103号室のぞく		



大阪府知事免許(5)第 43252

田中産業株式会社

〒546-0033 大阪市東住吉区南田辺4-8-27

担当: 田中
090-3165-2190

TEL 06(6696)6207
FAX 06(6608)4508

手数料 わかれ