

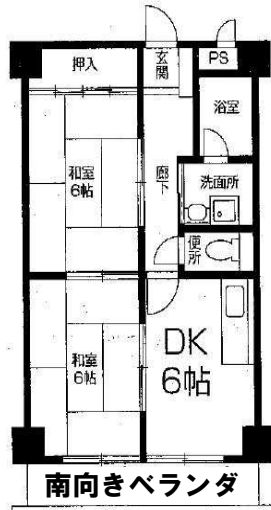
レジデンス時計台

ペットOK(犬のみOK)



ペット料金月額
 小型犬 3,000円(1匹)
 中型犬 4,000円(1匹)
 ◎1匹につき、敷金5万円加算

インターネット対応(Bフレッツ)



403		
敷金	5万円	5万円
礼金	10万円	15万円
家賃	5.1万円	4.9万円
駐車場有り 1台 1.2万円 共益費 6千円 2人まで(1人増につき千円UP) 水道代 1人 2,500円(1人増 2,000円UP)		

生活保護条件 バック1ヶ月

敷金	0円
礼金	15.6万円
家賃	5.2万円
共益費	5千円 (2人の場合)
※保証人1人または2人必要 緊急連絡先のみは不可	

○高齢者OK

大仙小学校
 旭中学校近し

物件種目	賃貸マンション
最寄駅	百舌鳥・上野芝・堺東
間取り	◎2DK(403号室)
賃貸条件	賃料 左記参照

物件所在地	堺市堺区旭ヶ丘中町1丁6-27		
交通	JR阪和線「百舌鳥」「上野芝」駅徒歩10分 南海高野線「堺東」駅南海バス「塩穴通」バス停前		
建物	建物名	レジデンス時計台	
	構造、規模	RC造4階建	
	使用部分面積	49㎡(15坪)	
	間取内訳	左記参照	
築年月	H2年2月	契約期間	2年
管理費等	6千円 2人まで(1人増につき千円UP)		
駐車場	1台 1.2万円 礼金 1.2万円 自転車1台 1,000円 ミニバイク1台 2,000円 単車1台 3,000円		
現況	入居中	入居日	即時
保険等	2年で1.5万円		
備考	◎家賃保証加入義務あり ◎エアコン付 1,000円		



大阪府知事免許(4)第43252
田中産業株式会社

〒546-0033 大阪市東住吉区南田辺4-8-27
 ☎06(6696)6207 FAX 06(6608)4508

バック1ヶ月