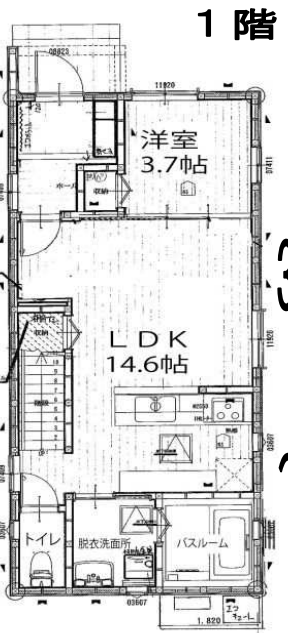


上野芝向ヶ丘 新築 戸建賃貸

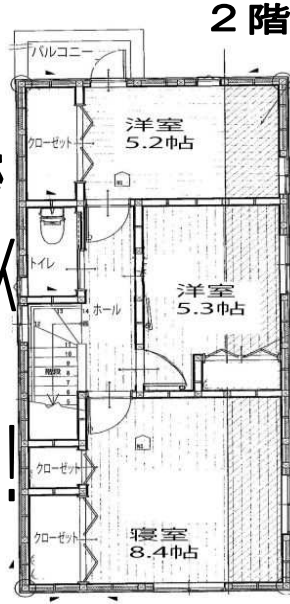
2号地

完成!
人気の向丘小学校区

条件変更しました!!



間仕切りで
3LDK⇔4LDK
LDKが14.6
~18.3帖!!



条件	Aプラン	Bプラン
敷金	20万	20万
礼金	20万	0円
家賃	13.9万	14.9万
駐車場	1台分込み	

ペット飼育の場合別途ご相談ください。

オール電化
対面キッチン 2Fにもトイレ
システムキッチン
IHヒーター
レンジフードファン
お風呂フルオート機能 (1616)
エコキュート
各部屋にクローゼット有り



駐車場スペースが
1台分サービスで
家賃に含まれています。

快適・便利 フルオート機能

お風呂の準備を短縮したいときは...

高湯はしり を押すと、湯はり時間を約12分から約9分に短縮。



物件種目	戸建賃貸		
最寄駅	JR阪和線 上野芝駅		
間取タイプ	AZAMITOWN上野芝向ヶ丘		
号室	2号地		
物件所在地	堺市西区上野芝向ヶ丘町3丁5-3		
交通	JR阪和線「上野芝」駅徒歩10分		
建物	建物名	AZAMITOWN上野芝向ヶ丘	
	構造・規模	木造	
	使用部分面積	専有面積94.5㎡	
	間取内訳	4LDK	
築年月	H26.1	契約期間	2年
管理費等	なし		
駐車場	1台1万円		
現況	完成	入居日	即入可
本体設備			
各戸設備	左図参照		
保険等	有		
備考	都市計画区域内 第一種低層区域 堺市立向丘小学校まで徒歩 11分 堺市立上野芝中学校まで徒歩 8分 ゴルフ5堺上野芝店(ショッピングセンター)まで10分 デイリーカーナトはやし上野芝店まで6分 松源北条店(スーパー)まで9分 セブンイレブンまで5分 ドラッグセガミまで13分 ロイヤルホームセンター堺店(ホームセンター)まで17分 家財保険 加入要 家賃保証 加入要 法人契約の場合相談可		

大阪府知事免許(5)第43252号

〒546-0033 大阪市東住吉区南田辺4-8-27

田中産業株式会社

TEL【06】6696-6207 FAX【06】6608-4508

バック1ヶ月