

アザミ難波ビル

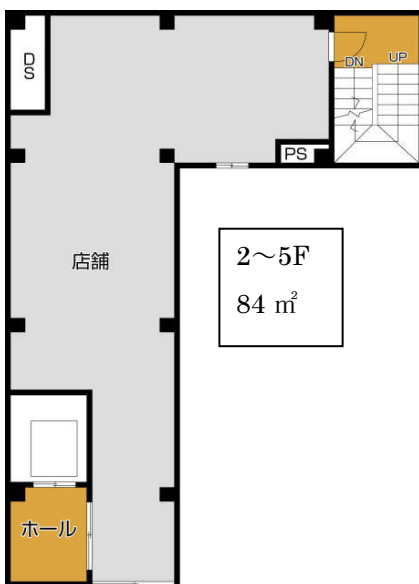


設 備	■ E V
	■ 重飲食や風俗も相談可



1F.84 m²
B1F.21 m²

物件概要			
所在	大阪市中央区難波 2-3-1		
交通機関	J地下鉄御堂筋線難波駅徒歩		
建築構造	SRC造地上 5 階		
駐車場	有り 駐輪場あり		
築年月	昭和 60 年	総個数	5
備考	地下鉄御堂筋線難波駅出口より徒歩 30 秒		



2~5F
84 m²

E V	5F 84 m ²
	4F 84 m ²
	3F 84 m ²
	2F 84 m ²
	1F 84 m ²
	B1F.21 m ²



大阪府知事免許(4)第 43252
田中産業株式会社 〒546-0033 大阪市東住吉区南田辺4-8-27
 ☎06(6696)6207 FAX 06(6608)4508
 HP: <http://www.azamigroup.jp/> Mail: info@azamigroup.jp