

芳光難波ビル

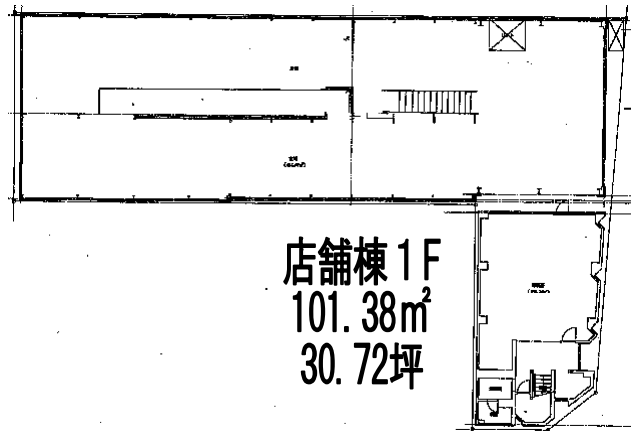
物件概要			
所在	大阪市浪速区桜川 1-4-21		
交通機関	JR難波駅 3分		
	地下鉄御堂筋線難波駅 7分		
建築構造	(倉庫) 鉄筋コンクリート造陸屋根 3階建 (店舗棟) 鉄筋コンクリート造陸屋根 5階建		
駐車場	有り		
築年月	総個数	9	
備考			



設備

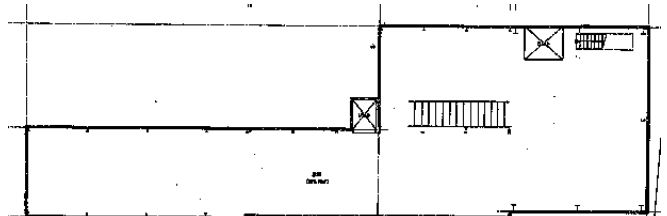
- ・店舗棟と倉庫棟
- ・倉庫棟荷物用EVあり
- ・店舗棟シャワー室あり
- ・近隣コインパーキング多数

倉庫棟1F
464.67㎡
140.08坪



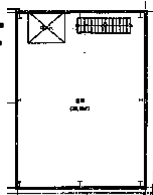
店舗棟1F
101.38㎡
30.72坪

倉庫棟2F
325.73㎡
98.7坪

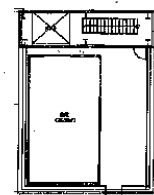


店舗棟2F
102.3㎡
31坪

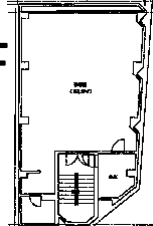
倉庫棟3F
98.6㎡
29.87坪



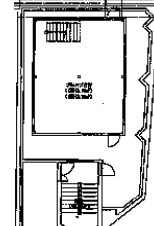
倉庫棟屋上
55.96㎡
16.95坪



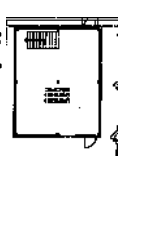
店舗棟3F
102.3㎡
31坪



店舗棟4F倉庫
67.41㎡
20.42坪



店舗棟5F倉庫
43.32㎡
13.12坪



1978

大阪府知事免許(5)第 43252

田中産業株式会社

〒546-0033 大阪市東住吉区南田辺4-8-27

☎06(6696)6207 FAX 06(6608)4508

HP: <http://www.azamigroup.jp/> Meil: info@azamigroup.jp