

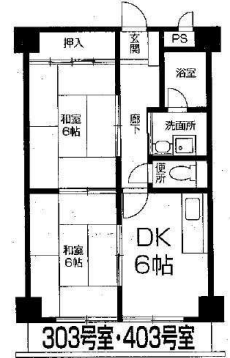
レジデンス時計台



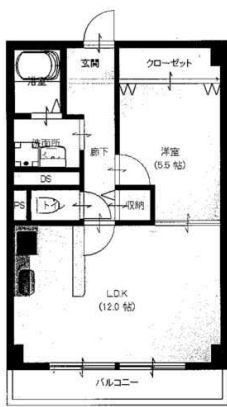
301 401
2LDK49 m²



302 402
2DK43 m²



303 403
2DK43 m²



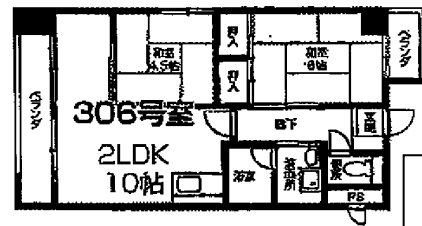
202
1LDK43 m²



203
1LDK43 m²



305 405
2DK43 m²



306
2LDK52 m²

| | | | | |
|----------------------------------|----------------------------------|----------------------------------|---------------------------------|----------------------------------|
| 401 2LDK 49 m ² | 402 2DK 43 m ² | 403 2DK 43 m ² | 405 2DK 43 m ² | 事務室 |
| 301 2LDK 49 m ² | 302 1LDK 43 m ² | 303 2DK 43 m ² | 305 2DK 43 m ² | 306 2LDK 52 m ² |
| 201 2LDK 49 m ² | 202 1LDK 43 m ² | 203 1LDK 43 m ² | 205 2DK 43 m ² | 206 2LDK 52 m ² |
| 1 F 喫茶店 | | | | |

| 物件概要 | | | | |
|--------|--------------------------------------|-------|----|--|
| 所在 | 堺市堺区旭ヶ丘中町 1-6-27 | | | |
| 交通機関 | JR阪和線百舌鳥駅徒歩 20 分 南海バス停塩穴通駅物件目の | | | |
| 建築構造 | RC造 4 階建 | | | |
| 駐車場 | 有り 駐輪場あり | | | |
| 築年月 | 平成 2 年 | 総 個 数 | 15 | |
| 備 考 | | | | |
| 目の前バス停 | 業務スーパー、ツタヤ、コジマ電機 マクトナルド、百均セリアなど近所 | | | |

- 設 備**
- ベランダ南向
 - 室内洗濯機置場
 - ガスコンロ対応
 - 駐輪場有
 - インターネット対応



大阪府知事免許(4)第 43252

田中産業株式会社 〒546-0033 大阪市東住吉区南田辺4-8-27

☎06(6696)6207 FAX 06(6608)4508

HP: <http://www.azamigroup.jp/> Meil: info@azamigroup.jp