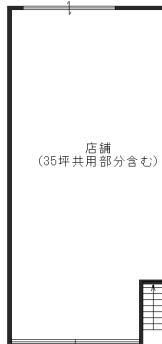


# ウイステリア旭ヶ丘



1Fテナント 115.5㎡

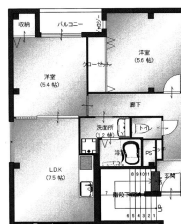


物件概要			
所在	堺市堺区旭ヶ丘南町 3-2-31		
交通機関	JR阪和線上野芝駅 徒歩 15分		
	JR阪和線百舌鳥駅 徒歩 17分		
建築構造	鉄骨造地上5階		
駐車場	近隣有り 駐輪場あり		
築年月	平成2年	総個数	9
備考	隣郵便局、目の前が商店街 ニトリ、コーナン、ツタヤ、業務スーパー 100均ショップセリア、コジマ電機、 大仙公園近く		

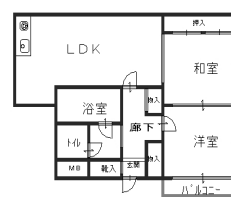
201 1LDK  
41㎡



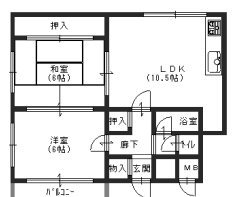
202 2LDK  
58㎡



301.403  
2LDK45㎡



302.405  
2LDK45㎡



506  
1R16㎡



507  
1R 30㎡

506 (1R) 14㎡	507 (1R) 21.5㎡
403 (2LDK) 45㎡	405 (2LDK) 45㎡
301 (2LDK) 45㎡	302 (2LDK) 45㎡
201 (1LDK) 41㎡	202 (2LDK) 58㎡
1Fテナント 115.5㎡	



## 設備

- 大型ベランダ  
南向(507)
- 駐輪場有
- インターネット  
対応(Bフレッツ)
- セパレート1R  
(506)
- ウォシュレット  
(201)
- デザインルーム  
(201.202.506)



大阪府知事免許(4)第 43252

田中産業株式会社 〒546-0033 大阪市東住吉区南田辺4-8-27

☎06(6696)6207 FAX 06(6608)4508

HP: <http://www.azamigroup.jp/> Meil: [info@azamigroup.jp](mailto:info@azamigroup.jp)